

09.2024-2025



Copyright : © Nick NORMAN

SUBTIL.

fashion alert

#taupehair



Copyright : © Nick NORMAN

*La couleur taupe va bien au-delà d'un simple brun moyen.
C'est une nuance aux reflets froids et lumineux dans une famille de reflets cendrés irisés sur un fond de marron.
Cette harmonie de couleur apporte une sophistication naturelle et visible.*



19 M
de résultats sur GOOGLE



17,8 M
de # sur TIKTOK

step by step



HAUTEUR DE TON NATURELLE DU MODÈLE
BLOND FONCÉ et **7/8** sur les longueurs et pointes



01

COLORATION

REPOUSSES

Colorer les 10 à 15 premiers centimètres des repousses avec le mélange N°1.

MÉLANGE N°1 : 30g de 6-11 /CRÈME + 10g de 8-11 /CRÈME + 1 pointe de Magenta /MIX TONE + 60ml d'OXYDANT 5 VOL.

DEMI-LONGUEURS ET POINTES

Colorer l'ensemble des demi-longueurs et pointes avec le mélange N°2.

MÉLANGE N°2 : 30g de 7-12 /CRÈME + 10g de 8-21 /CRÈME + 10g de 8-11 /CRÈME + 75ml d'OXYDANT 5 VOL.

Temps de pause de 30 minutes. Rincer et réaliser un shampoing /pH ACIDE, suivi d'un soin adapté de la gamme BEAUTIST.

02

SÉPARATION DES ZONES A & B

Zone A : Tracer et isoler une séparation ovale de 2 à 3 centimètres de large partant du milieu de la zone frontale et allant jusqu'au milieu du vertex.

Cette séparation englobera la raie naturelle centrale.

Zone B : Tracer deux courbes de 2 à 3 centimètres de chaque côté de la bordure frontale partant de la pointe de la zone A et se terminant sur le milieu de l'oreille.

Le reste de la chevelure constituera la zone C.

03

SÉPARATION ET ÉCLAIRCISSEMENT DE LA ZONE C

SÉPARATIONS ZONE C

Tracer des zig-zags horizontaux en commençant sur la zone de l'os occipital et en allant jusqu'au-dessus de tête sur l'ensemble de la zone C.

ÉCLAIRCISSEMENT ZONE C

Travailler uniquement les parties hautes de chaque zig-zag, en crépant les repousses. Travailler chaque séparation en alternant la méthode 1 et 2 :

MÉTHODE 1 : Réaliser un painting balayage proche de la repousse.

MÉTHODE 2 : Réaliser un painting balayage sur les demi-longueurs et pointes.

Procéder à cette méthode sur l'ensemble des zig-zags de la zone C.

Appliquer le mélange N°3 en méthode enfermée sur les 2 méthodes de travail.

MÉLANGE N°3 : 40g de Poudre décolorante 8 tons /BLOND + 7,5ml de /XRESCUE + 60ml de Crème révélatrice /BLOND 30 VOL.

04

ÉCLAIRCISSEMENT DE LA ZONE B

Réaliser sur l'ensemble de la zone B, un painting balayage en méthode protégée, à l'aide du mélange N°3. Créper légèrement les repousses afin d'obtenir des départs d'éclaircissement fondus.

MÉLANGE N°3 : 40g de Poudre décolorante 8 tons /BLOND + 7,5ml de /XRESCUE + 60ml de Crème révélatrice /BLOND 30 VOL.

Temps de pause à surveiller jusqu'à l'obtention du fond de décoloration JAUNE à JAUNE CLAIR. Rincer et réaliser un shampoing /pH ACIDE, suivi d'un soin adapté de la gamme BEAUTIST.

05

PASTELLISATION

SUR CHEVEUX BIEN ESSORÉS

REPOUSSES

Appliquer sur l'ensemble des repousses pré-éclaircies le mélange N°4.

MÉLANGE N°4 : 15g de 9-12 /INFINITE + 15g de 7-12 /INFINITE + 15g de 7-71 /INFINITE + 45ml d'OXYDANT 5 VOL.

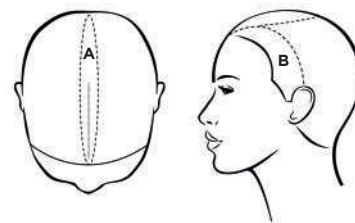
DEMI-LONGUEURS ET POINTES

Appliquer sur l'ensemble des demi-longueurs et pointes pré-éclaircies le mélange N°5.

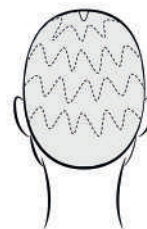
MÉLANGE N°5 : 20g de 9-22 /INFINITE + 10g de 8-71 /INFINITE + 10g de Clear /INFINITE + 60ml d'OXYDANT 5 VOL.

Temps de pause de 20 minutes à surveiller. Rincer et réaliser un shampoing /pH ACIDE, suivi d'un soin adapté de la gamme BEAUTIST.

SÉPARATION DES ZONES A & B



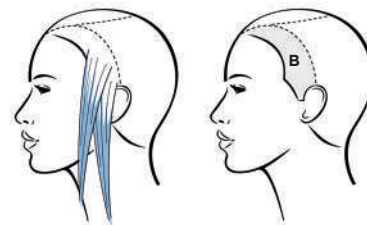
SÉPARATIONS DE LA ZONE C



ÉCLAIRCISSEMENT DE LA ZONE C



ÉCLAIRCISSEMENT DE LA ZONE B



#milkyblond



Copyright : © Nick NORMAN

*Le Milky Blond est une variante du **blond scandinave**, à mi-chemin entre le blond platine et une blondeur polaire. Cette teinte est une **fusion subtile, douce et légère**. Le mariage parfait entre le blond emblématique de Marilyn Monroe et l'éclat du blond polaire de la reine de neige.*



4 M
de résultats sur GOOGLE



33 M
de # sur TIKTOK

step by step



HAUTEUR DE TON NATURELLE DU MODÈLE
BLOND FONCÉ avec ancien balayage sur les pointes

01

PRÉ-ÉCLAIRCISSEMENT DE L'ENSEMBLE DE LA CHEVELURE

Appliquer le mélange N°1 sur l'ensemble des demi-longueurs et pointes, puis sur les repousses.

MÉLANGE N°1 : 30g d'Huile décolorante sans ammoniacque /BLOND + 60ml de Crème révélatrice /BLOND 30 VOL.

Temps de pause à surveiller jusqu'à l'obtention d'un fond de décoloration JAUNE.
Rincer et réaliser un shampoing /pH ACIDE, suivi d'un soin adapté de la gamme BEAUTIST.

02

DÉCOLORATION

Appliquer l'ensemble des demi-longueurs et pointes, puis les repousses avec le mélange N°2.

MÉLANGE N°2 : 30g de Pâte décolorante /BLOND + 7,5ml de /XRESCUE + 60ml de Crème révélatrice /BLOND 10 VOL.

Temps de pause à surveiller jusqu'à l'obtention d'un fond de décoloration JAUNE PÂLE.
Rincer et réaliser un shampoing /pH ACIDE, suivi d'un soin adapté de la gamme BEAUTIST.

03

SÉPARATION DES ZONES A & B

SUR CHEVEUX SECS

Zone A : Déterminer une séparation triangulaire, partant des golfes temporaux allant au milieu de la nuque.

Les côtés représenteront alors la zone B.

04

ISOLEMENT

Prélever et isoler des voiles, dans la zone A en méthode enfermée.
Conserver le premier ou les deux premiers centimètres des repousses.

05

RECOLORATION DES REPOUSSES

Appliquer sur l'ensemble des 5 à 7 premiers centimètres des repousses, y compris celles entre les papiers, le mélange N°3.

MÉLANGE N°3 : 25g de 9IC /CRÈME + 5g de 9-12 /CRÈME + 10g de 10IC /CRÈME + 60ml d'/OXYDANT 5 VOL.

Temps de pause de 20 minutes. Retirer l'ensemble des papiers de protection et émulsionner.

06

RECOLORATION DEMI-LONGUEURS ET POINTES

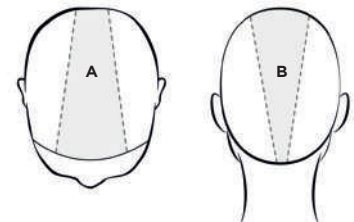
SUR CHEVEUX BIEN ESSORÉS

Appliquer sur l'ensemble des demi-longueurs et pointes le mélange N°4 en fusionnant à la jonction avec le mélange N°3.

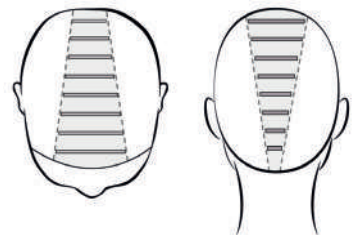
MÉLANGE N°4 : 20g de 10-21 /INFINITE + 40g de Clear /INFINITE + 60ml d'/OXYDANT 5 VOL.

Temps de pause de 20 minutes à surveiller. Rincer et réaliser un shampoing /pH ACIDE, suivi d'un soin adapté de la gamme BEAUTIST.

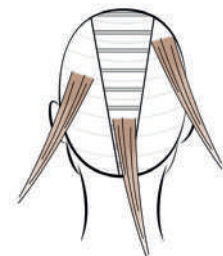
SÉPARATION DES ZONES A & B



ISOLEMENT



RECOLORATION DEMI-LONGUEURS ET POINTES



#smokyexpresso



Copyright : © Nick NORMAN

Le smoky expresso met l'accent sur les tons cendrés profonds, créant un mélange de nuances qui offre un aspect multidimensionnel jouant la couleur dense de l'expresso et la profondeur légère de sa fumée.



1 M

de résultats sur GOOGLE



12,5 M

de # sur TIKTOK

step by step



COULEUR NATURELLE **CHÂTAIN**
avec ancienne couleur **HT 6**

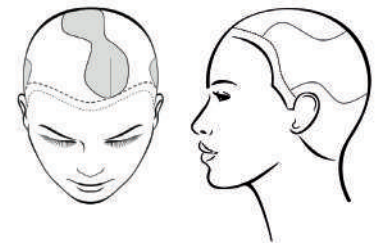
01

SÉPARATION DE LA ZONE A

Isoler le premier centimètre de la bordure frontale.

Tracer une courbe en forme de haricot, englobant la raie naturelle, la partie haute du vertex et allant sur les zones pariétales. Puis isoler l'ensemble de cette zone. Tracer une courbe suivant la forme et la trajectoire de la première. Celle-ci commençant par la partie basse de la tempe, passant entre la zone basse du vertex et la partie haute de l'os occipital puis se terminant par la partie basse de la tempe opposée. Isoler la partie basse.

SÉPARATION DE LA ZONE A



02

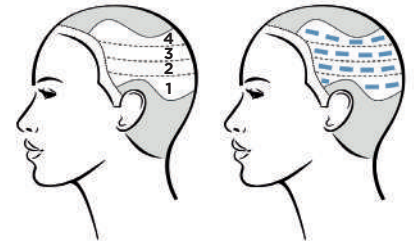
ÉCLAIRCISSEMENT DE LA ZONE A

1. Déterminer 3 à 4 séparations horizontales de 2 à 3 centimètres d'épaisseur.
2. En commençant par la séparation 1, prendre des mèches d'environ 1 centimètre d'épaisseur et d'environ 3 à 4 centimètres de large.
Crêper les repousses et appliquer le mélange N°1 en méthode enveloppée.

→ Utiliser la même méthode de mèches sur les séparations 2, 3, et 4.

MÉLANGE N°1 : 40g de Poudre décolorante 9 tons /BLOND + 7,5ml de /XRESCUE + 60ml de Crème révélatrice /BLOND 30 VOL.

ÉCLAIRCISSEMENT DE LA ZONE A



03

COLORATION DES REPOUSSES, DEMI-LONGUEURS ET POINTES

Après l'obtention du fond de décoloration JAUNE à JAUNE CLAIR, appliquer sur l'ensemble des repousses et des demi-longueurs restantes le mélange N°2.

MÉLANGE N°2 : 60g de 4-11 /INFINITE + 60ml d'/OXYDANT 5 VOL.

Temps de pause de 30 minutes à surveiller. Rincer soigneusement zone par zone et réaliser un shampoing /pH ACIDE, suivi d'un soin adapté de la gamme BEAUTIST.

04

RECOLORATION SUR CHEVEUX BIEN ESSORÉS

Appliquer sur l'ensemble des parties pré-éclaircies le mélange N°3.

MÉLANGE N°3 : 40g de 8-11 /INFINITE + 3g de Cendreur /MIX TONE + 10g de 9-12 /INFINITE + 50ml d'/OXYDANT 5 VOL.

Temps de pause de 20 minutes à surveiller. Rincer et réaliser un shampoing /pH ACIDE, suivi d'un soin adapté de la gamme BEAUTIST.