

09.2024-2025



Copyright : © Nick NORMAN

SUBTIL.

fashion alert

#taupehair



Copyright : © Nick NORMAN

Taupe is veel meer dan alleen maar bruin. Het is een tint met een koele gloed en lichte accenten in de familie van iriserende astinten op een bruine basis. Deze harmonie van kleuren zorgt voor een natuurlijk en zichtbaar raffinement.



19 M
resultaten op GOOGLE



17,8 M
views op TIKTOK

step by step



NATUURLIJKE KLEURHOOGTE VAN HET MODEL
DONKER BLONDE en **7/8** op de lengtes en punten



01

KLEURING

UITGROEI

Kleur de eerste 10 tot 15 centimeter van alle uitgroei met mengsel 1.

MENGSEL 1: 30g 6-11 /CRÈME + 10g 8-11 /CRÈME + 1 puntje Magenta /MIX TONE + 60ml /OXYDANT 5 VOL.

HALVE LENGTES EN PUNTEN

Kleur alle halve lengtes en punten met het mengsel 2.

MENGSEL 2: 30g 7-12 /CRÈME + 10g 8-21 /CRÈME + 10g 8-11 /CRÈME + 75ml /OXYDANT 5 VOL.

Inwerktijd 30 minuten. Uitspoelen en wassen met de /pH ACIDE shampoo gevolgd door een aangepaste verzorging uit de BEAUTIST reeks.

02

SCHEIDINGEN VAN DE ZONES A & B

Zone A: Teken en isoleer een ovale scheiding van 2 tot 3 centimeter breed, beginnend in het midden van het voorhoofd en eindigend op het midden van de kruin.

Deze scheiding omvat de centrale natuurlijke scheiding.

Zone B: Teken twee kromme lijnen op 2 tot 3 centimeter van de haarlijn aan weerszijden van het voorhoofd, beginnend bij de punt van zone A en eindigend bij het midden van het oor. De rest van het haar is zone C.

03

SCHEIDING EN OPLICHTING VAN DE ZONE C

SCHEIDING VAN DE ZONE C

Teken horizontale zigzaglijnen beginnend bij het achterhoofdsbeen en tot bovenop het hoofd in de hele zone C.

OPLICHTING VAN DE ZONE C

Bewerk alleen de bovenste delen van elke zigzag en toupeer de uitgroei. Bewerk elke gescheiden zone door afwisselend methode 1 en 2 toe te passen:

METHODE 1: Voer een painting balayage uit bij de uitgroei.

METHODE 2: Voer een painting balayage uit op de halve lengtes en punten.

Pas deze methode toe op de hele zone C.

Breng mengsel 3 aan met de gesloten methode voor beide werkmethoden.

MENGSEL 3: 40g Blondeerpoeder 8 tinten /BLOND + 7,5ml /XRESCUE + 60ml Crème révélatrice /BLOND 30 VOL.

04

OPLICHTING VAN DE ZONE B

Voer een painting balayage uit op de hele ZONE B met de beschermde methode en met mengsel 3. Toupeer licht de uitgroei om het begin van de oplichting te verspreiden.

MENGSEL 3: 40g de Poudre décolorante 8 tons /BLOND + 7,5ml de /XRESCUE + 60ml de Crème révélatrice /BLOND 30 VOL.

Houd toezicht tijdens de inwerktijd om een GELE tot LICHTGELE ontkleurde basistint te krijgen. Uitspoelen en wassen met de /pH ACIDE shampoo gevolgd door een aangepaste verzorging uit de BEAUTIST reeks.

05

PASTELLISATIE

OP HANDDOEKDROOG HAAR

UITGROEI

Breng op alle vooraf opgelichte uitgroei mengsel 4 aan.

MENGSEL 4: 15g 9-12 /INFINITE + 15g 7-12 /INFINITE + 15g 7-71 /INFINITE + 45ml /OXYDANT 5 VOL.

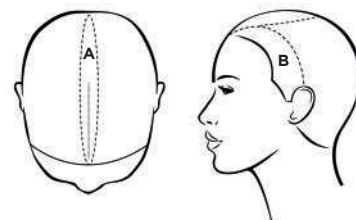
HALVE LENGTES EN PUNTEN

Breng op het geheel van de vooraf opgelichte halve lengtes en punten mengsel 5 aan.

MENGSEL 5: 20g de 9-22 /INFINITE + 10g de 8-71 /INFINITE + 10g de Clear /INFINITE + 60ml d'/OXYDANT 5 VOL.

Inwerktijd 20 minuten onder toezicht. Uitspoelen en wassen met de /pH ACIDE shampoo gevolgd door een aangepaste verzorging uit de BEAUTIST reeks.

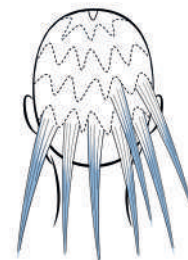
SCHEIDINGEN VAN DE ZONES A & B



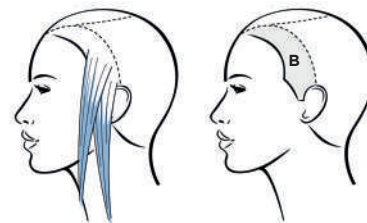
SCHEIDING VAN DE ZONE C



OPLICHTING VAN DE ZONE C



OPLICHTING VAN DE ZONE B



#milkyblond



Copyright : © Nick NORMAN

Milky Blond is een variatie op Scandinavisch blond, halverwege tussen platinablond en poolblond. Deze tint is een subtiële, zachte en lichte fusie. Het perfecte huwelijk tussen het iconische blond van Marilyn Monroe en de poolblonde uitstraling van de sneeuwconingin.



4 M
resultaten op GOOGLE



33 M
views op TIKTOK

step by step



NATUURLIJKE KLEURHOOGTE VAN HET MODEL
DONKER BLONDE met oude balayage op punten

01

VOORBEREIDENDE OPLICHTING VAN HET GEHEEL VAN HET HAAR

Breng mengsel 1 aan op alle halve lengtes en punten en daarna op de uitgroei.

MENGSEL 1: 30g Blondeerolie zonder ammoniak /BLOND + 60ml Cream developer /BLOND 30 VOL.

Houd toezicht tijdens de inwerktijd om een GELE ontkleurde basistint te krijgen. Uitspoelen en wassen met de /pH ACIDE shampoo gevolgd door een aangepaste verzorging uit de BEAUTIST reeks.

02

ONTKLEURING

Breng op alle halve lengtes en punten en daarna op de uitgroei mengsel 2 aan.

MENGSEL 2: 30g Blondeerpasta /BLOND + 7,5ml /XRESCUE + 60ml Cream developer /BLOND 10 VOL.

Houd toezicht op de inwerktijd om een BLEEKGELE ontkleurde basis te verkrijgen. Uitspoelen en wassen met de /pH ACIDE shampoo gevolgd door een aangepaste verzorging uit de BEAUTIST reeks.

03

SCHEIDINGEN VAN DE ZONES A & B

OP DROOG HAAR

Zone A: Scheid een driehoekige zone af, beginnend bij de slapen en eindigend in het midden van de nek.

De zijkanten zijn ZONE B.

04

ISOLATIE

Neem sluiers op in zone A en isoleer ze met de gesloten methode. Bewaar de eerste één of twee centimeter van de uitgroei.

05

NIEUWE KLEURING VAN DE UITGROEI

Breng op de eerste 5 tot 7 cm van alle uitgroei, inclusief die tussen de papieren, mengsel 3 aan.

MENGSEL 3: 25g 9IC /CRÈME + 5g 9-12 /CRÈME + 10g 10IC /CRÈME + 60ml /OXYDANT 5 VOL.

Inwerktijd 20 minuten, daarna alle beschermende papiertjes verwijderen en emulgeren.

06

NIEUWE KLEURING VAN DE HALVE LENGTES EN PUNTEN EN PUNTEN

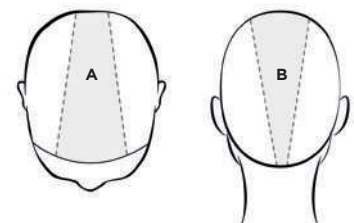
OP HANDDOEKDROOG HAAR

Breng op alle halve lengtes en punten mengsel 4 aan en fusioneer op de grens met mengsel 3.

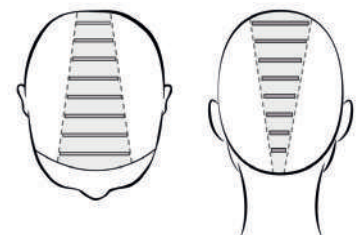
MENGSEL 4: 20g 10-21 /INFINITE + 40g Clear /INFINITE + 60ml /OXYDANT 5 VOL.

Inwerktijd 10 minuten. Daarna uitspoelen en wassen met de /pH ACIDE shampoo gevolgd door een aangepaste verzorging uit de BEAUTIST reeks.

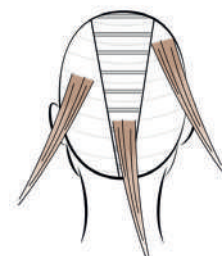
SCHEIDINGEN VAN DE ZONES A & B



ISOLATIE



NIEUWE KLEURING VAN DE HALVE LENGTES EN PUNTEN



#smokyexpresso



Copyright : © Nick NORMAN

*Op de sociale netwerken **winnen** de koele bruine tinten het dit seizoen van de warme tinten. De smokey expresso legt het accent op de **diepe astinten**. Een mix van nuances geeft een **multidimensionaal aspect** en speelt met de **dichte espressokleur** en de **lichte diepte van de rooktint**.*



1 M

resultaten op GOOGLE



12,5 M

views op TIKTOK

step by step



NATUURLIJKE KLEUR **BRUIN**
met oude kleur **HT 6**

01

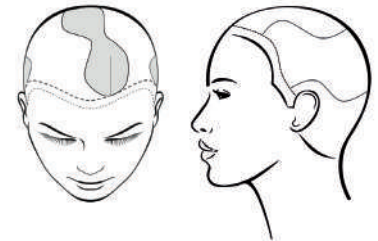
SCHEIDING VAN DE ZONE A

Isoleer de eerste centimeter van de haarlijn aan de voorzijde. Teken een boonvormige lijn die de natuurlijke scheiding en het bovenste deel van de kruin omvat en naar de zijden loopt. Isoleer daarna deze hele zone.

Teken een tweede kromme lijn die de vorm van de eerste lijn volgt.

Beginnend onderaan de slaap, over het onderste deel van de kruin en het bovenste deel van het achterhoofdsbeen en eindigend onderaan de tegenoverliggende slaap. Isoleer het onderste deel.

SCHEIDING VAN DE ZONE A



02

OPLICHTING VAN DE ZONE A

1. Teken 3 of 4 horizontale scheidingen met een breedte van 2 tot 3 cm.

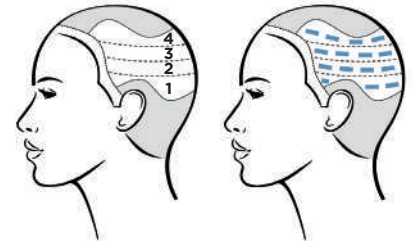
2. Begin met de scheiding 1, neem lokken van ongeveer 1 cm dik en ongeveer 3 tot 4 cm breed.

Toupeer de uitgroei en breng mengsel 1 aan met de gesloten methode.

→ Gebruik dezelfde lokkenmethode op de scheidingen 2, 3 en 4.

MENGSEL 1: 40g Blondeerpoeder 9 tinten /BLOND + 7,5ml /XRESCUE + 60ml Crème révélatrice /BLOND 30 VOL.

OPLICHTING VAN DE ZONE A



03

KLEURING VAN DE UITGROEI EN DE HALVE LENGTES EN PUNTEN

Breng na het verkrijgen van een GELE tot LICHTGELE ontkleurde basis mengsel 2 aan op het geheel van de uitgroei en de resterende halve lengtes en punten.

MENGSEL 2: 60g 4-11 /INFINITE + 60ml /OXYDANT 5 VOL.

Inwerktijd 30 minuten onder toezicht. Daarna zone voor zone goed uitspoelen en wassen met de /pH ACIDE shampoo gevolgd door een aangepaste verzorging uit de BEAUTIST reeks.

04

NIEUWE KLEURING OP HANDDOEKDROOG HAAR

Breng op alle vooraf opgelichte delen mengsel 3 aan.

MENGSEL 3: 40g 8-11 /INFINITE + 3g Cendreur /MIX TONE + 10g 9-12 /INFINITE + 50ml /OXYDANT 5 VOL.

Inwerktijd 20 minuten onder toezicht. Uitspoelen en wassen met de /pH ACIDE shampoo gevolgd door een aangepaste verzorging uit de BEAUTIST reeks.