

09.2024-2025



Copyright : © Nick NORMAN

SUBTIL.

fashion alert

#taupehair



Copyright: © Nick NORMAN

*Kolor taupe to o wiele więcej niż zwykły brąz.
To odcień zimnych i pełnych blasku refleksów z rodziny popielato-opalizujących brązów.
Ta harmonia kolorów zapewni wyszukany efekt naturalności i widoczności.*



19 M

wyników wyszukiwania w GOOGLE



17,8 M

wyświetlonych w serwisie TIKTOK

step by step



NATURALNA GŁĘBOKOŚĆ TONU MODELU
CIEMNY BLOND i **7/8** na długościach i końcówkach



01

KOLORYZACJA

ODROSTY

Wykonać koloryzację 10-15 pierwszych centymetrów odrostów za pomocą mieszanki nr 1.

MIESZANKA NR 1: 30g 6-11 /CRÈME + 10g 8-11 /CRÈME + 1 mała część Magenty /MIX TONE + 60ml /OXYDANT 5 VOL.

POŁOWY DŁUGOŚCI I KOŃCÓWKI

Zabarwić wszystkie połowy długości i końcówki mieszanką nr 2.

MIESZANKA NR 2: 30g 7-12 /CRÈME + 10g 8-21 /CRÈME + 10g 8-11 /CRÈME + 75ml /OXYDANT 5 VOL.

Czas oddziaływania: 30 minut. Spłukać i zastosować szampon o /pH ACIDE, a następnie odpowiedni produkt pielęgnacyjny z serii BEAUTIST.

02

ODDZIELANIE STREF A & B

Strefa A: Wyznaczyć i oddzielić owalną część o szerokości 2-3 centymetrów, rozpoczynając od środka części przedniej i przechodząc do środka wierzchołka. Część ta obejmie naturalny przedziałek pośrodku głowy.

Strefa B: Wyznaczyć dwie krzywe od 2 do 3 centymetrów po każdej stronie przedniej linii włosów, rozpoczynając od czubka strefy A i kończąc na połowie wysokości ucha. Strefę C stanowią będzie reszta włosów.

03

ODDZIELENIE I ROZJAŚNIENIE STREFY C

ODDZIELENIE STREFY C

Wyznaczyć poziome zygzaki, rozpoczynając od strefy kości potylicznej i przechodząc aż do czubka głowy w całej strefie C.

ROZJAŚNIENIE STREFY C

Pracować wyłącznie na górnej części każdego z zygzaków, tapirując odrosty. Pracować na każdej oddzielonej części, stosując zamiennie metody 1 i 2:

METODA 1: Wykonać balejaż w pobliżu odrostów.

METODA 2: Wykonać balejaż na połowach długości i końcówkach.

Wykonać te same czynności na wszystkich zygzakach strefy C.

Nałożyć mieszankę nr 3 metodą domykania na włosach farbowanych obydwojema metodami.

MIESZANKA NR 3: 40g Pudru dekoloryzującego 8 tonów /BLOND + 7,5ml /XRESCUE + 60ml Kremu utrwajającego kolor /BLOND 30 VOL.

04

ROZJAŚNIENIE STREFY B

Wykonać w całej strefie B balejaż malowany metodą ochronną, nakładając mieszankę nr 3. Lekko natapirować odrosty w celu uzyskania wymieszanego rozjaśnienia stref wyjściowych.

MIESZANKA NR 3: 40g Pudru dekoloryzującego 8 tonów /BLOND + 7,5ml /XRESCUE + 60ml Kremu utrwajającego kolor /BLOND 30 VOL.

Kontrolować czas oddziaływania produktu do uzyskania odcienia od ŻÓŁTEGO po JASNY ŻÓŁTY. Spłukać i zastosować szampon o /pH ACIDE, a następnie odpowiedni produkt pielęgnacyjny z serii BEAUTIST.

05

PASTELIZACJA CAŁOŚCI WŁOSÓW

WŁOSY DOBRZE OSUSZONE

ODROSTY

Na wszystkie uprzednio rozjaśnione odrosty nałożyć mieszankę nr 4.

MIESZANKA NR 4: 15g 9-12 /INFINITE + 15g 7-12 /INFINITE + 15g 7-71 /INFINITE + 45ml /OXYDANT 5 VOL.

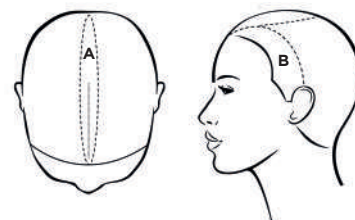
POŁOWY DŁUGOŚCI I KOŃCÓWKI

Na połowę długości i końcówki wstępnie rozjaśnionych włosów nałożyć mieszankę nr 5.

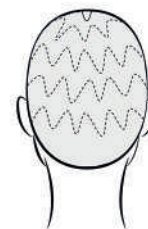
MIESZANKA NR 5: 20g 9-22 /INFINITE + 10g 8-71 /INFINITE + 10g Clear /INFINITE + 60ml /OXYDANT 5 VOL.

Kontrolować czas oddziaływania produktu: 20 minut. Spłukać i zastosować szampon o /pH ACIDE, a następnie odpowiedni produkt pielęgnacyjny z serii BEAUTIST.

ODDZIELANIE STREF A & B



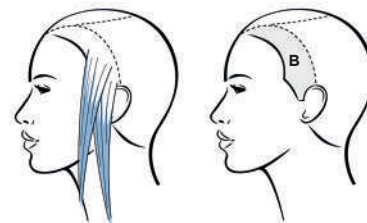
ODDZIELENIE STREFY C



ROZJAŚNIENIE STREFY C



ROZJAŚNIENIE STREFY B



#milkyblond

Copyright : © Nick NORMAN

*Milky Blond, czyli odmiana blondu skandynawskiego.
Wersja **pośrednia** między blondem platynowym a polarnym. To **subtelne, delikatne i lekkie połączenie**
Idealne zestawienie blondu Marilyn Monroe i blasku blondu polarnej królowej śniegu.*



4 M

wyników wyszukiwania w GOOGLE



33 M

wyświetlonych w serwisie TIKTOK

step by step



NATURALNA GŁĘBOKOŚĆ TONU MODELU
CIEMNY BLOND z wcześniejszym balejażu
na końcówkach

01

ROZJAŚNIANIE WSTĘPNE CAŁOŚCI WŁOSÓW

Nałożyć mieszankę nr 1 na wszystkie połowy długości, końcówki i odrosty.

**MIESZANKA NR 1: 30g Oleju dekoloryzującego bez amoniaku /BLOND + 60ml
Kremu utrwalającego kolor /BLOND 30 VOL.**

Kontrolować czas oddziaływania produktu do uzyskania odcienia ŻÓŁTEGO. Spłukać i zastosować szampon o /pH ACIDE, a następnie odpowiedni produkt pielęgnacyjny z serii BEAUTIST.

02

DEKOLORYZACJA CAŁOŚCI WŁOSÓW

Zabarwić wszystkie połowy długości i końcówki, a następnie odrosty mieszanką nr 2.

**MIESZANKA NR 2: 30g Pasty dekoloryzującej /BLOND + 7,5ml /XRESCUE + 60ml
Kremu utrwalającego kolor /BLOND 10 VOL.**

Kontrolować czas oddziaływania produktu do uzyskania odcienia ŻÓŁTEGO. Spłukać i zastosować szampon o /pH ACIDE, a następnie odpowiedni produkt pielęgnacyjny z serii BEAUTIST.

03

ODDZIELANIE PASM WŁOSÓW A & B

WŁOSY SUCHY

Strefa A: Wydzielić trójkąt, rozpoczynając od skroni i kończąc pośrodku karku. Boki będą formować strefę B.

04

ODDZIELENIE

Zebrać i oddzielić włoski w strefie A metodą domykania.

Pozostawić pierwszy centymetr lub pierwsze dwa centymetry odrostów.

05

PONOWNA KOLORYZACJA ODROSTÓW

Nakładać mieszankę nr 3 na całość 5-7 pierwszych centymetrów odrostów, w tym tych między foliami.

**MIESZANKA NR 3: 25g 9IC /CRÈME + 5g 9-12 /CRÈME + 10g 10IC /CRÈME + 60ml
/OXYDANT 5 VOL.**

Kontrolować czas oddziaływania produktu: 20 minut, zdjęć wszystkie folie ochronne i zemulgować.

06

PONOWNA KOLORYZACJA POŁÓW DŁUGOŚCI I KOŃCÓWEK

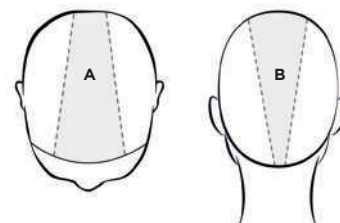
WŁOSY DOBRZE OSUSZONE

Nałożyć mieszankę nr 4 na połowy długości i końcówki, łącząc w miejscu styku z mieszanką nr 3.

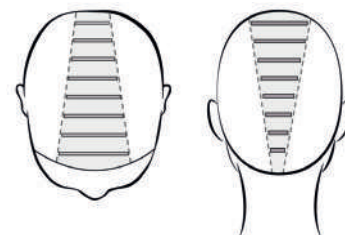
**MIESZANKA NR 4: 20g 10-21 /INFINITE + 40g Clear /INFINITE + 60ml /OXYDANT
5 VOL.**

Kontrolować czas oddziaływania produktu: 10 minut. Spłukać i użyć szamponu /pH ACIDE, a następnie odpowiedniego produktu pielęgnacyjnego z serii BEAUTIST.

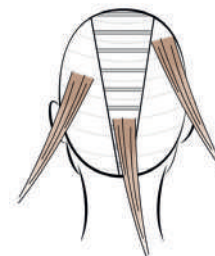
ODDZIELANIE PASM WŁOSÓW A & B



ODDZIELENIE



PONOWNA KOLORYZACJA POŁÓW DŁUGOŚCI I KOŃCÓWEK



#smokyexpresso



Copyright : © Nick NORMAN

*W tym sezonie zimne brązy **święcą triumfy** w mediach społecznościowych, wygrywając z ciepłymi odcieniami. Smoky expresso podkreśla **głębokie popielate odcienie**. Tworzy mieszankę odcieni zapewniającą wielowymiarowy wygląd, bazując na grze **gęstego odcienia expresso i głębokiego, lekkiego odcienia dymu**.*



1 M

wyników wyszukiwania w GOOGLE



12,5 M

wyświetlonych w serwisie TIKTOK

step by step



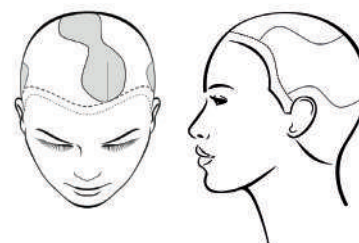
NATURALNY KOLOR **BRAZOWY**
ze starym kolorem **HT 6**

01

ODDZIELENIE STREFY A

Oddzielić pierwszy centymetr przedniej linii włosów.
Wyznaczyć krzywą w kształcie fasolki obejmującą naturalny przedziałek, górną część wierzchołka i przechodzącą na część ciemieniową. Następnie oddzielić całą tę strefę. Wyznaczyć krzywą zgodnie z formą i kierunkiem pierwszej. Musi się zaczynać w dolnej części skroni, przechodząc między dolną częścią wierzchołka a górną częścią kości potylicznej, a następnie kończyć się w niższej części przeciwległej skroni. Oddzielić część dolną.

ODDZIELENIE STREFY A



02

ROZJAŚNIANIE STREFY A

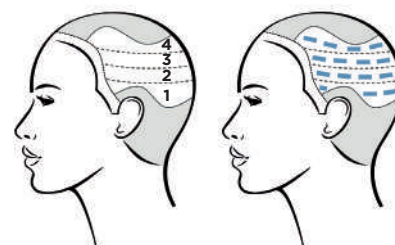
1. Wyznaczyć 3-4 poziome pasma włosów o grubości od 2 do 3 cm.
2. Zaczynając od części oddzielonej 1, wyznaczyć pasma o grubości ok. 1 cm i szerokości ok. 3-4 cm.

Natapirować odrosty i nałożyć mieszankę nr 1 metodą zawijania.

→ Zastosować tę samą metodę pasemek na oddzielonych częściach 2, 3 i 4.

MIESZANKA NR 1: 40g Pudru dekoloryzującego 9 tonów /BLOND + 7,5ml /XRESCUE + 60ml Kremu utrwalającego kolor /BLOND 30 VOL.

ROZJAŚNIANIE STREFY A



03

KOLORYZACJA ODROSTY, POŁOWY DŁUGOŚCI I KOŃCÓWKI

Po dekoloryzacji do odcienia ŻÓŁTEGO do JASNO ŻÓŁTEGO na wszystkie odrosty i pozostałe połowy długości nałożyć mieszankę nr 2.

MIESZANKA NR 2: 60g 4-11 /INFINITE + 60ml /OXYDANT 5 VOL.

Kontrolować czas oddziaływania produktu: 30 minut. Dokładnie spłukać strefa po strefie i użyć szamponu /pH ACIDE, a następnie odpowiedniego produktu pielęgnacyjnego z serii BEAUTIST.

04

PONOWNA KOLORYZACJA WŁOSY DOBRZE OSUSZONE

Na całą rozjaśnioną część nałożyć mieszankę nr 3.

MIESZANKA NR 3: 40g 8-11 /INFINITE + 3g Cendreur /MIX TONE + 10g 9-12 /INFINITE + 50ml /OXYDANT 5 VOL.

Kontrolować czas oddziaływania produktu: 20 minut. Spłukać i użyć szamponu /pH ACIDE, a następnie odpowiedniego produktu pielęgnacyjnego z serii BEAUTIST.