

09.2024-2025



Copyright : © Nick NORMAN

SUBTIL.

fashion alert

#taupehair



Copyright : © Nick NORMAN

*A cor taupe é muito mais do que um simples castanho médio.
É um tom com reflexos frios e luminosos numa família de reflexos cinzentos irisados num fundo castanho.
Esta harmonia de cor oferece uma sofisticação natural e visível.*



19 M
de resultados no GOOGLE



17,8 M
de # visualizações no TIKTOK

step by step



INTENSIDADE DE TOM NATURAL DO MODELO
LONJA ESCURA e 7/8 nos comprimento e pontas



01

COLORAÇÃO

RAÍZES

Pintar os primeiros 10 a 15 centímetros das raízes com a mistura 1.

MISTURA 1: 30g de 6-11 /CRÈME + 10g de 8-11 /CRÈME + 1 porção de Magenta /MIX TONE + 60ml de /OXYDANT 5 VOL.

MEIOS COMPRIMENTOS E PONTAS

Pintar todo o ½ comprimento e pontas com a mistura 2.

MISTURA 2: 30g de 7-12 /CRÈME + 10g de 8-21 /CRÈME + 10g de 8-11 /CRÈME + 75ml de /OXYDANT 5 VOL.

Tempo de repouso de 30 minutos. Enxaguar e lavar com um champô /pH ACIDE, seguido de um cuidado adaptado da gama BEAUTIST.

02

SEPARAÇÕES DAS ZONAS A & B

Zona A: Criar e isolar uma separação oval de 2 ou 3 centímetros de largura partindo do meio da zona frontal até ao meio do vértice.

Esta separação englobará o risco natural central.

Zona B: Criar duas curvas de 2 ou 3 centímetros de cada lado do contorno frontal partindo da ponta da zona A e terminando a meio da orelha.

O resto do cabelo constituirá a zona C.

03

SEPARAÇÃO E ACLARAMENTO DA C

SEPARAÇÕES DA ZONA C

Traçar ziguezagues horizontais começando na zona do osso occipital e na direção do topo da zona C.

ACLARAMENTO DA ZONA C

Trabalhar apenas as partes altas de cada ziguezague, ripando as raízes. Trabalhar cada separação alternando o método 1 e 2:

MÉTODO 1: Realizar uma painting balayage perto da raiz.

MÉTODO 2: Realizar uma painting balayage nos ½ comprimentos e pontas.

Realizar este método em todos os ziguezagues da zona C.

Aplicar a mistura 3 com a técnica de papel de prata nos 2 métodos de trabalho.

MISTURA 3: 40g de Pó de descoloração 8 tons /BLOND + 7,5ml de /XRESCUE + 60ml de Creme Revelador /BLOND 30 VOL.

04

ACLARAMENTO DA ZONA B

Realizar, em toda a zona B, uma painting balayage com técnica protegida com a ajuda da mistura 3. Riçar ligeiramente as raízes para obter um início esbatido do aclaramento.

MISTURA 3: 40g de Pó de descoloração 8 tons /BLOND + 7,5ml de /XRESCUE + 60ml de Creme Revelador /BLOND 30 VOL.

Deixar atuar a controlar, até à obtenção do fundo de descoloração AMARELO a AMARELO CLARO. Enxaguar e lavar com um champô /pH ACIDE, seguido de um cuidado adaptado da gama BEAUTIST.

05

BANHO DE COR

EM CABELOS BEM ENXUGADOS

RAÍZES

Aplicar a mistura 4 em todas as raízes pré-aclaradas.

MISTURA 4: 15g de 9-12 /INFINITE + 15g de 7-12 /INFINITE + 15g de 7-71 /INFINITE + 45ml de /OXYDANT 5 VOL.

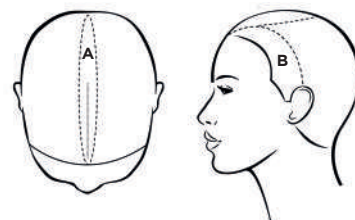
MEIOS COMPRIMENTOS E PONTAS

Aplicar a mistura 5 na totalidade do meio comprimento e pontas pré-aclaradas.

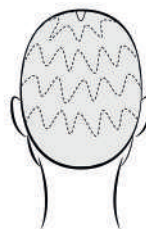
MISTURA 5: 20g de 9-22 /INFINITE + 10g de 8-71 /INFINITE + 10g de Clear /INFINITE + 60ml de /OXYDANT 5 VOL.

Deixar atuar durante 20 minutos a controlar. Enxaguar e lavar com um champô /pH ACIDE, seguido de um cuidado adaptado da gama BEAUTIST.

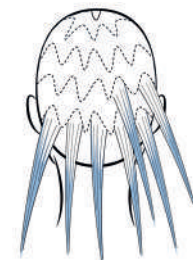
SEPARAÇÕES DAS ZONAS A & B



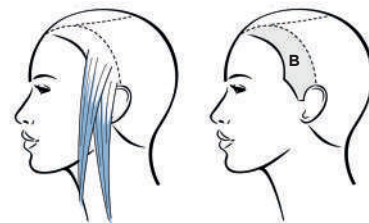
SEPARAÇÃO DA ZONA C



ACLARAMENTO DA ZONA C



ACLARAMENTO DA ZONA B



#milkyblond

Copyright : © Nick NORMAN

Milky Blond, uma variante do louro escandinavo. A meio caminho entre o louro platinado e um louro polar. Este tom é uma fusão subtil, doce e leve. A combinação perfeita entre o louro emblemático de Marilyn Monroe e o esplendor do louro polar da rainha da neve.



4 M

de resultados no GOOGLE



33 M

de # visualizações no TIKTOK

step by step



INTENSIDADE DE TOM NATURAL DO MODELO
LONJA ESCURA com balayage anterior nos pontas

01

PRÉ-ACLARAMENTO DE TODO O CABELO

Aplicar a mistura 1 na totalidade do ½ comprimento e pontas e depois nas raízes.

MISTURA 1: 30g de Óleo de Descoloração sem amoníaco /BLOND + 60ml de Creme Revelador /BLOND 30 VOL.

Deixar atuar a controlar, até à obtenção de um fundo de descoloração AMARELO. Enxaguar e lavar com um champô /pH ACIDE, seguido de um cuidado adaptado da gama BEAUTIST.

02

DESCOLORAÇÃO DE TODO O CABELO

Aplicar a mistura 2 na totalidade do ½ comprimento e pontas e depois nas raízes.

MISTURA 2: 30g de Creme de descoloração /BLOND + 7,5ml de /XRESCUE + 60ml de Creme Revelador /BLOND 10 VOL.

Deixar atuar a controlar, até à obtenção do fundo de descoloração AMARELO CLARO. Enxaguar e lavar com um champô /pH ACIDE, seguido de um cuidado adaptado da gama BEAUTIST.

03

SEPARAÇÕES DAS ZONAS A & B

EM CABELO SECO

Zona A: Determinar uma separação triangular, partindo das regiões temporais e até ao meio da nuca.

Os lados representarão a zona B.

04

ISOLAMENTO

Escolher e isolar madeixas na zona A com o método de papel de prata. Conservar o primeiro ou os dois primeiros centímetros das raízes.

05

NOVA COLORAÇÃO DAS RAÍZES

Aplicar a mistura 3 nos primeiros 5 a 7 centímetros das raízes, incluindo as que estão entre o papel.

MISTURA 3: 25g de 9IC /CRÈME + 5g de 9-12 /CRÈME + 10g de 10IC /CRÈME + 60ml de /OXYDANT 5 VOL.

Tempo de repouso de 20 minutos, retirar todos os papéis de proteção e emulsionar.

06

NOVA COLORAÇÃO MEIOS COMPRIMENTO E PONTAS

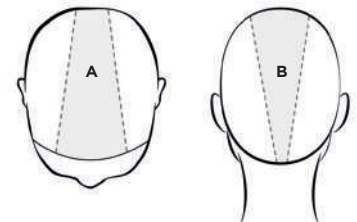
EM CABELOS BEM ENXUGADOS

Aplicar a mistura 4 no meio comprimento e pontas juntando-a com a mistura 3.

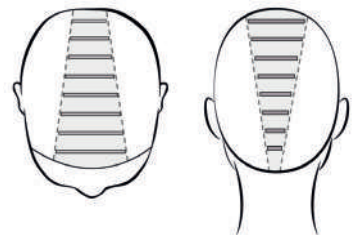
MÉLANGE N°4 : 20g de 10-21 /INFINITE + 40g de Clear /INFINITE + 60ml de /OXYDANT 5 VOL.

Deixar atuar durante 20 minutos a controlar. Enxaguar e lavar com um champô /pH ACIDE, seguido de um cuidado adaptado da gama BEAUTIST.

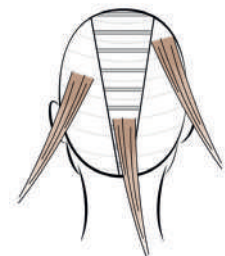
SEPARAÇÕES DAS ZONAS A & B



ISOLAMENTO



RECOLORATION DEMI-LONGUEURS ET POINTES



#smokyexpresso



Copyright : © Nick NORMAN

*Os castanhos frios **triumfaram** nas redes sociais entre as cores quentes desta estação. O smoky expresso destaca os **tons cinzas profundos**. Criando uma mistura de madeixas que oferece um **aspeto multidimensional** combinando a cor densa do expresso com a **profundidade leve** do seu fumo.*



1 M

de resultados no GOOGLE



12,5 M

de # visualizações no TIKTOK

step by step



COR NATURAL **CASTANHO**
com cor antiga **HT 6**

01

SEPARAÇÃO DA ZONA A

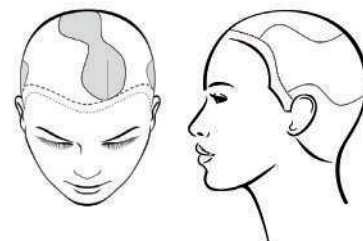
Isolar o primeiro centímetro do contorno frontal.

Traçar uma curva em forma de feijão, englobando a raiz natural, a parte superior do vértice e na direção das zonas parietais. Em seguida, isolar toda esta zona.

Traçar uma curva seguindo a forma e a trajetória da primeira.

Esta deve começar pela parte inferior da têmpora, passando entre a parte inferior do vértice e a parte superior do osso occipital, terminando na parte inferior da têmpora oposta. Isolar a parte inferior.

SEPARAÇÃO DA ZONA A



02

ACLARAMENTO DA ZONA A

1. Determinar 3 a 4 separações horizontais de 2 a 3 centímetros de espessura.

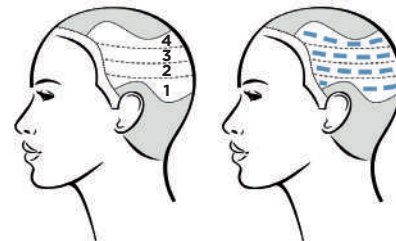
2. Começando pela separação 1, separar madeixas com cerca de 1 centímetro de espessura e cerca de 3 a 4 centímetros de largura.

Riçar as raízes e aplicar a mistura 1 com a técnica de papel prata.

→ Utilizar o mesmo método de madeixas nas separações 2, 3 e 4.

MISTURA 1: 40g de Pó de Descoloração 9 tons /BLOND + 7,5ml de /XRESCUE + 60ml de Creme Revelador /BLOND 30 VOL.

ACLARAMENTO DA ZONA A



03

COLORAÇÃO DAS RAÍZES E MEIOS COMPRIMENTOS E PONTAS

Após a obtenção do fundo de descoloração AMARELO a AMARELO CLARO, aplicar a mistura 2 na totalidade das raízes e do meio comprimento restantes.

MISTURA 2: 60g de 4-11 /INFINITE + 60ml de /OXYDANT 5 VOL.

Deixar atuar durante 30 minutos a controlar, enxaguar cuidadosamente zona a zona e utilizar um champô /pH ACIDE, seguido de um cuidado adaptado da gama BEAUTIST.

04

NOVA COLORAÇÃO EM CABELOS BEM ENXUGADOS

Aplicar a mistura 3 em todas as partes pré-aclaradas.

MISTURA 3: 40g de 8-11 /INFINITE + 3g de Cendreur /MIX TONE + 10g de 9-12 /INFINITE + 50ml de /OXYDANT 5 VOL.

Deixar atuar durante 20 minutos a controlar. Enxaguar e lavar com um champô /pH ACIDE, seguido de um cuidado adaptado da gama BEAUTIST.