

09.2024-2025



Copyright : © Nick NORMAN

SUBTIL.

fashion alert

#taupehair



Copyright: © Nick NORMAN

Колір тауп – це не просто середньо-коричневий колір. Це відтінок з холодними яскравими відблисками з родини переливчастих попелястих відтінків на каштановому фоні. Гармонія кольору надає помітної природної витонченості.



19 М
результатів у GOOGLE



17,8 М
переглядів у ТІКТОК

step by step



ГЛИБИНА НАТУРАЛЬНОГО ТОНУ МОДЕЛІ
ТЕМНА БЛОНДИНКА і 7/8 на довжині та кінчиках



01

ФАРБУВАННЯ

КОРЕНІ

Зафарбувати 10-15 сантиметрів коренів сумішшю 1.

СУМІШ 1: 30г 6-11 /CRÈME + 10г 8-11 /CRÈME + 1 частина Magenta /MIX TONE + 60мл /OXYDANT 5 VOL.

½ ДОВЖИНИ ТА КІНЧИКИ

Пофарбуйте кінчики і ½ довжини сумішшю 2.

СУМІШ 2: 30г 7-12 /CRÈME + 10г 8-21 /CRÈME + 10г 8-11 /CRÈME + 75мл /OXYDANT 5 VOL.

Час витримки 30 хвилин. Промити водою та шампунем з /рН ACIDE, нанести відповідний догляд з лінійки BEAUTIST.

02

ВІДОКРЕМЛЕННЯ ЗОН А & В

Зона А: Виділити та відокремити овальне пасмо шириною 2-3 сантиметри від середини зони чола до маківки голови.

Цей проділ охоплюватиме центральну натуральну смугу волосся.

Зона В: Виділити та відокремити два пасма шириною 2-3 сантиметри з кожного боку лінії росту волосся від чола, від зони А до середини вуха.

Волосся, що залишилося, складатиме зону С.

03

ПРОДІЛИ ТА ОСВІТЛЕННЯ ЗОНИ С

ПРОДІЛИ В ЗОНІ С

Провести горизонтальні зигзаги від потиличної кістки до маківки по всій зоні С.

ОСВІТЛЕННЯ ЗОНИ С

Працювати тільки з верхніми частинами кожного зигзагу, начісуючи коріння. Працювати по кожному проділу, чергуючи метод 1:

МЕТОД 1: Виконати фарбування балаяж близько до коренів.

МЕТОД 2: Виконати фарбування балаяж на 1/2 довжині та кінчиках.

Таким чином пофарбувати всі зигзаги в зоні С.

Нанести суміш 3 закритим методом 2 робочими методами.

СУМІШ 3: 40г Освітлюючої пудри 8 тонів /BLOND + 7,5мл /XRESCUE + 60мл Крему-проявника /BLOND 30 VOL.

04

ОСВІТЛЕННЯ ЗОНИ В

Виконати по всій ЗОНІ В фарбування балаяж захищеним методом сумішшю 3.

Злегка начесати коріння, щоб отримати плавну розтяжку освітлення.

СУМІШ 3: 40г Освітлюючої пудри 8 тонів /BLOND + 7,5мл /XRESCUE + 60мл Крему-проявника /BLOND 30 VOL.

Час витримки: спостерігати до отримання ЖОВТОГО-СВІТЛО-ЖОВТОГО фону освітлення. Промити водою та шампунем з /рН ACIDE, нанести відповідний догляд з лінійки BEAUTIST.

05

ПАСТЕЛІЗАЦІЯ

НА ДОБРЕ ВИСУШЕНЕ РУШНИКОМ ВОЛОССЯ

КОРЕНІ

Нанести на все відросле попередньо освітлене коріння суміш 4.

СУМІШ 4: 15г 9-12 /INFINITE + 15г 7-12 /INFINITE + 15г 7-71 /INFINITE + 45мл /OXYDANT 5 VOL.

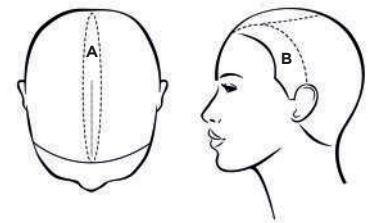
½ ДОВЖИНИ ТА КІНЧИКИ

Нанести на всю ½ довжини та кінчикти, які були попередньо освітлені, суміш 5.

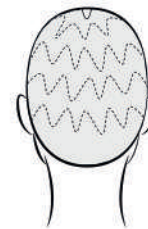
СУМІШ 5: 20г 9-22 /INFINITE + 10г 8-71 /INFINITE + 10г Clear /INFINITE + 60мл /OXYDANT 5 VOL.

Час витримки: 20 хвилин, спостерігати. Промити водою та вимити шампунем з /рН ACIDE, нанести відповідний догляд з лінійки BEAUTIST.

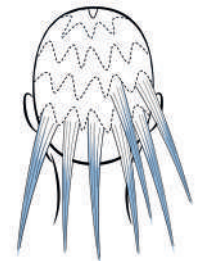
ВІДОКРЕМЛЕННЯ ЗОН А & В



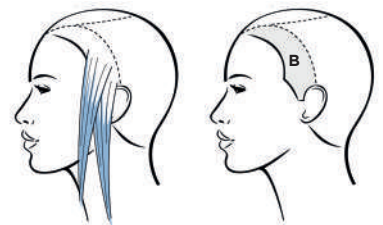
ПРОДІЛИ ЗОНИ С



ОСВІТЛЕННЯ ЗОНИ С



ОСВІТЛЕННЯ ЗОНИ В



#milkyblond



Copyright : © Nick NORMAN

Молочний блонд – це варіація скандинавського блонду. Середній варіант між платиновим та полярним блондом. Цей відтінок – поєднання легкості, ніжності та витонченості. Досконале поєднання культового блонду Мерілін Монро та яскравого полярного блонду снігової королеви.



4 М
результатів у GOOGLE



33 М
переглядів у ТІКТОК

step by step



ГЛИБИНА НАТУРАЛЬНОГО ТОНУ МОДЕЛІ
ТЕМНА БЛОНДИНКА з відрослим балаяжем
на кінцях

01

ПЕРЕД ОСВІТЛЕННЯМ ПО ВСЬОМУ ВОЛОССЮ

Нанести суміш 1 на всю ½ довжини та кінчиків, потім на коріння.

СУМІШ 1: 30г Освітлюючої олії без аміаку /BLOND + 60мл Крема-проявника /BLOND 30 VOL.

Час витримки: спостерігати до отримання ЖОВТОГО фону освітлення. Промити водою та шампунем з /рН ACIDE, нанести відповідний догляд з лінійки BEAUTIST.

02

ОСВІТЛЕННЯ ПО ВСЬОМУ ВОЛОССЮ

Нанести на всю ½ довжини та кінчиків, потім на коріння суміш 2.

СУМІШ 2: 30г Пасти для освітлення /BLOND + 7,5мл /XRESCUE + 60мл Крема-проявника /BLOND 10 VOL.

Час витримки: спостерігати до отримання БЛІДО-ЖОВТОГО фону освітлення. Промити водою та шампунем з /рН ACIDE, нанести відповідний догляд з лінійки BEAUTIST.

03

ПРОДІЛИ ЗОН А & В

НА СУХЕ ВОЛОССЯ

Зона А: Окреслити трикутний проділ від скроневих ділянок до центру потилиці. Бокові ділянки складатимуть зону В.

04

ІЗОЛЯЦІЯ

Окреслити та відокремити тонкі пасма в зоні А закритим методом. Залишити один або два перших сантиметри коріння.

05

ПОВТОРНЕ ФАРБУВАННЯ КОРИННЯ

нанести на всі 5-7 сантиметрів коріння, в тому числі те, що між папером суміш 3.

СУМІШ 3: 25г 9IC /CRÈME + 5г 9-12 /CRÈME + 10г 10IC /CRÈME + 60мл /OXYDANT 5 VOL.

Час витримки: 20 хвилин, зняти весь захисний папір та спінити.

06

ПОВТОРНЕ ФАРБУВАННЯ ПОЛОВИНИ ДОВЖИНИ ТА КІНЧИКІВ

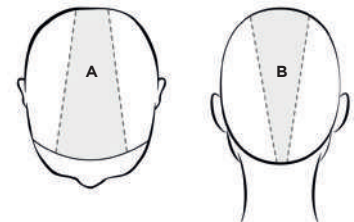
НА ДОБРЕ ВИСУШЕНЕ РУШНИКОМ ВОЛОССЯ

Нанести на всю половини довжини та кінчики суміш 4, змішуючи на стику з сумішшю 3.

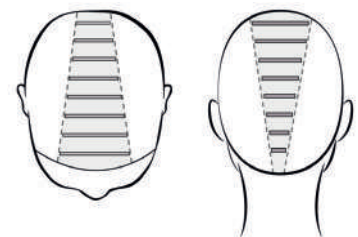
СУМІШ 4: 20г 10-21 /INFINITE + 40г Clear /INFINITE + 60мл /OXYDANT 5 VOL.

Час витримки: 10 хвилин, змити та помити шампунем з кислим /рН ACIDE, нанести відповідний догляд з лінійки BEAUTIST.

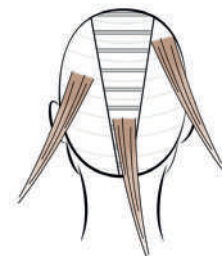
ПРОДІЛИ ЗОН А & В



ІЗОЛЯЦІЯ



ПОВТОРНЕ ФАРБУВАННЯ ПОЛОВИНИ ДОВЖИНИ ТА КІНЧИКІВ



#smokyexpresso



Copyright: © Nick NORMAN

У цьому сезоні холодні темні відтінки перемагають над теплими відтінками у соціальних мережах. Димчастий еспресо робить акцент на глибокі попелясті відтінки. Створює суміш відтінків, яка дає багатовимірний ефект з грою щільного кольору еспресо та легкою глибиною його диму.



1 М

результатів у GOOGLE



12,5 М

переглядів у ТІКТОК

step by step



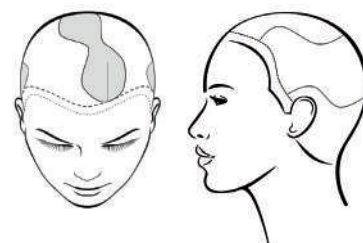
НАТУРАЛЬНИЙ КОЛІР **КОРИЧНЕВИЙ**
зі старим кольором **6**

01

ВІДОКРЕМЛЕННЯ ЗОНИ А

Відокремити перший сантиметр з по лінії росту волосся від чола.
Відокремити пасмо у формі кvasолини навколо натурального пасма, від верхньої частини маківки до тім'яних зон. Потім відокремити всю цю зону.
Відокремити пасмо, слідуєчи по траєкторії першого пасма. Починається з нижньої частини скроні, проходить між нижньою зоною маківки та верхньою частиною потиличної кістки, закінчується в нижній частині протилежної скроні. Відокремити нижчу частину.

ВІДОКРЕМЛЕННЯ ЗОНИ А



02

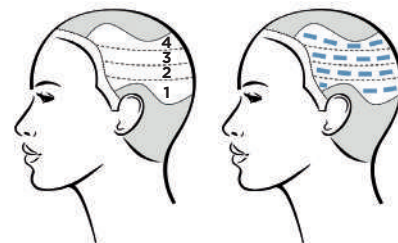
ОСВІТЛЕННЯ ЗОНИ А

1. Зробити 3-4 горизонтальні проділи товщиною 2-3 сантиметри.
2. Починаючи від проділу 1, брати пасма товщиною 1 см та 3-4 см шириною.
Начесати коріння та нанести суміш 1 закритим методом.

→ Застосувати той самий метод для пасм в проділах 2, 3, та 4.

**СУМІШ 1: 40г Освітлюючої пудри 9 тонів /BLOND + 7,5мл /XRESCUE + 60мл
Крема-проявника /BLOND 30 VOL.**

ОСВІТЛЕННЯ ЗОНИ А



03

ФАРБУВАННЯ КОРИННЯ ТА ПОЛОВИНА ДОВЖИНИ ТА КІНЧИКИ

Після отримання ЖОВТОГО - СВІТЛО-ЖОВТОГО фону освітлення, нанести на все коріння та ½ довжини, що залишилася суміш 2.

СУМІШ 2: 60г 4-11 /INFINITE + 60мл /OXYDANT 5 VOL.

Час витримки: 30 хвилин, спостерігати, ретельно промити зону за зоною та помити шампунем з /pH ACIDE, нанести відповідний догляд з лінійки BEAUTIST.

04

ПОВТОРНЕ ФАРБУВАННЯ НА ДОБРЕ ВИСУШЕНЕ РУШНИКОМ ВОЛОССЯ

Нанести на всі попередньо освітлені ділянки волосся суміш 3.

**СУМІШ 3: 40г 8-11 /INFINITE + 3г Cendreur /MIX TONE + 10г 9-12 /INFINITE +
50мл /OXYDANT 5 VOL.**

Час витримки: 20 хвилин, спостерігати, змити та помити шампунем з /pH ACIDE, нанести відповідний догляд з лінійки BEAUTIST.